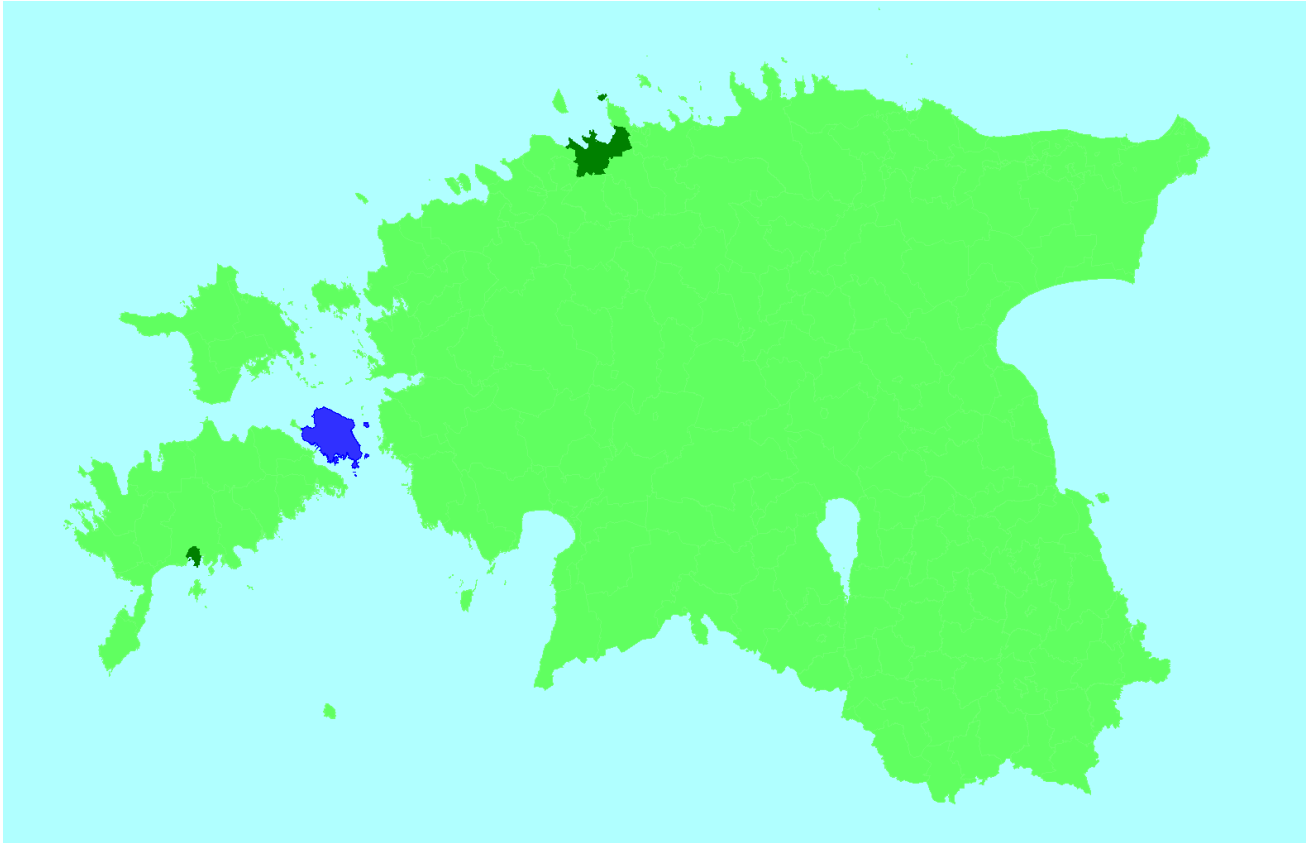

MUHU VALD 1990 - ...



Asend



Üldandmed

- Territoorium **207,9 km²**
- Kaugus Kuressaarest 65 km
- Kaugus Tallinnast 153 km
- Elanikke – **1900**,(01.09.2016. a, Rahvastikuregister)
- Muhu vallas on **52** küla
- Suurim küla, valla keskus, on Liiva, kus elab 178 elanikku (1.01.2016. a, Rahvastikuregister)

Valla taassünd

01.10.1950

- Katkes Muhu valla tegevus

1988

- Soodne olukord valdade taasloomiseks

1989

- Algas dokumentatsiooni ettevalmistamine ja eeltöö valla staatuse taastamiseks (külanõukogu juhtkond, valla arengunõukogu, külavanemad, arendusnõunik jt)
- Muhu Folklooripäevad
- Aasta lõpus esimesed külanõukogude vabad valimised (hilisem volikogu)

Valla taassünd

1990

- Valla põhimääruse ja arengukava koostamine
- 25. september – EV Ülemnõukogu Presiidiumi seadlus Muhu valla omavalitsusliku staatuse kinnitamise kohta
- 1. oktoober – Muhu vald astus omavalitsusliku haldusüksuse staatusesse, taasloodi Muhu vald

President A. Rüütel ja vallavanem J.Räim tunnistusega



Uus Muhu Vallavalitsuse nimetahvel





Valla tegemised

1990 - 1995

1992

- Liiva puhastusseadmete rajamine

1993

- esimesed vallavolikogu valimised

- Muhu eakate hooldekodu
avamine

1994

- Muhu spordihalli avamine

1995

- Liiva katlamaja üleminek
hakkpuidule

Muhu eakate hooldekodu



Muhu spordihalli avamine



Liiva katlamaja





Valla tegemised

1996 - 2000

1996

- Muhu ambulatooriumi
rekonstrueerimine

1998

- Valla lipu ja sümboolika
kasutuselevõtmine

Muhu ambulatoorium



Valla lipu õnnistamine





Valla tegemised

2001-2005

2002

- Muhu Põhikooli uue hoone valmimine
- Tegevust alustas Hellamaa külakeskus

2003

- Muhu vald pälvis EV presidendi auhinna „Kodu kauniks 2003“

2005

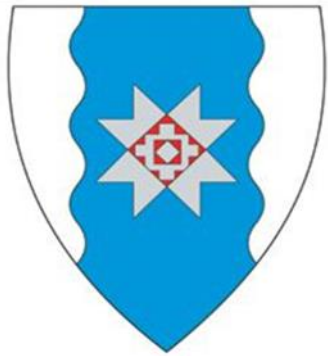
- Lasteaia hoones alustas tegevust Muhu noortekeskus
-

Muhu Põhikooli uus hoone



Hellamaa külakeskus





Valla tegemised

2006 - 2010

2007

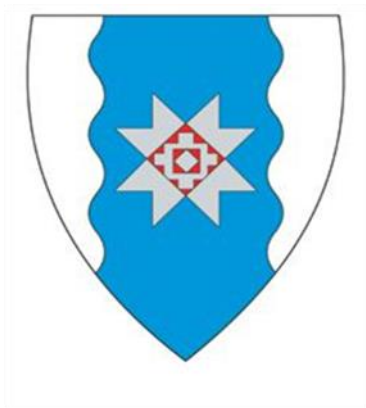
- Muhu Turismiinfopunkti avamine valla poolt
- Uue jäätmekäitlussüsteemi rakendamine koostöös viie Saaremaa vallaga

2008

- Muhule iseloomuliku sümboolika kasutusele võtmine avalikus ruumis
-

Muhu uks





Valla tegemised

2011 - 2016

2013

- Kallaste sadama rekonstrueerimise I etapp

2014

- Uue Muhu Hooldekeskuse avamine

2015

- Noortekeskuse uute ruumide valmimine
- Liiva - Piiri kergliiklustee valmimine ja Liiva liiklusohtliku lõigu ümberehitamine koostöös Maanteeametiga

2016

- lasteaia ruumide rekonstrueerimise lõpuleviimine (söögisaaali ehitus)
 - Hellamaa laululava ehituse algus
-

Muhu Hooldekeskuse SA



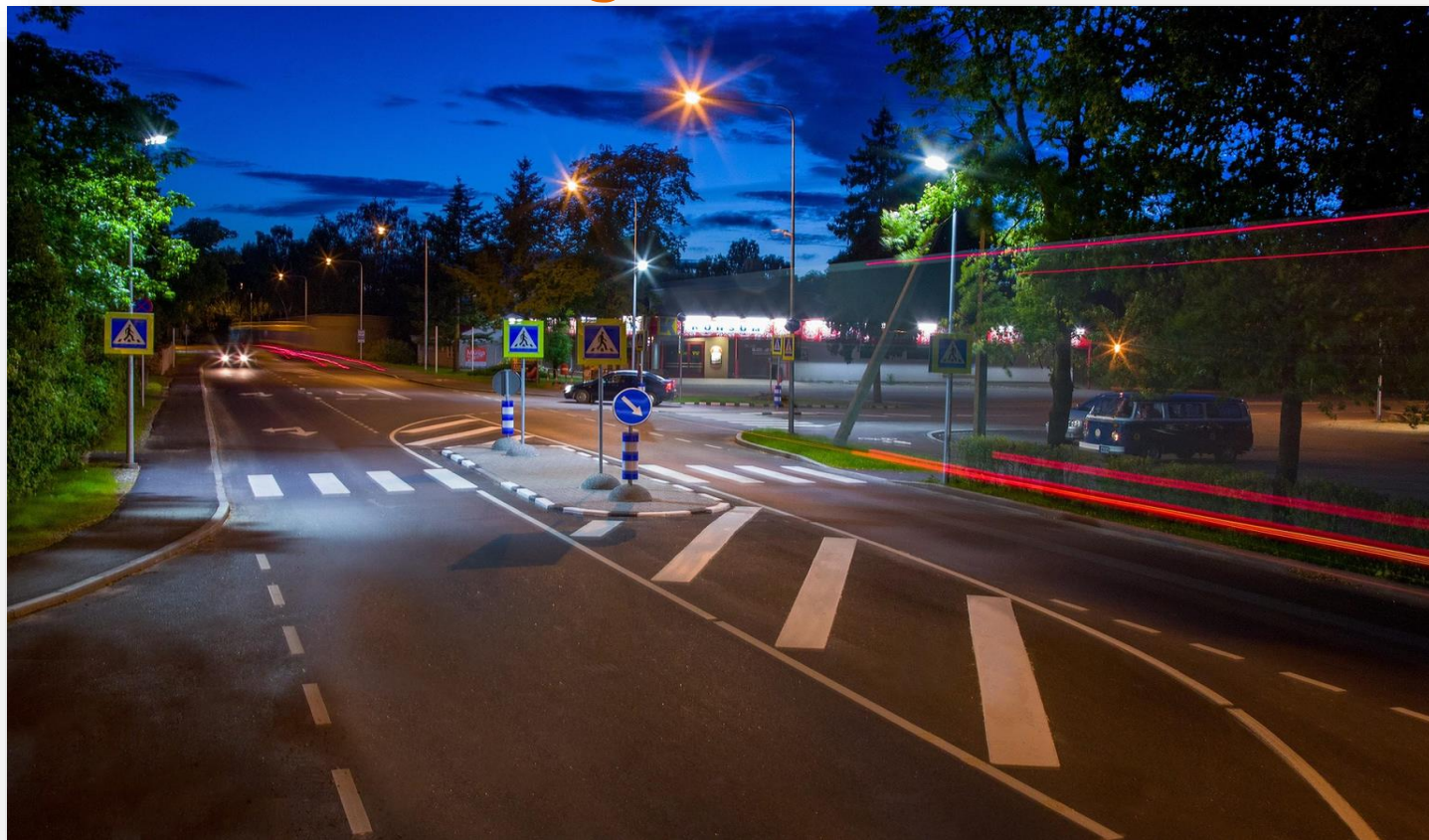
Muhu noortekeskus



Liiva - Piiri kergliiklustee



Liiva liiklusohetliku lõigu ümberehitamine



Lasteaia ruumide remont

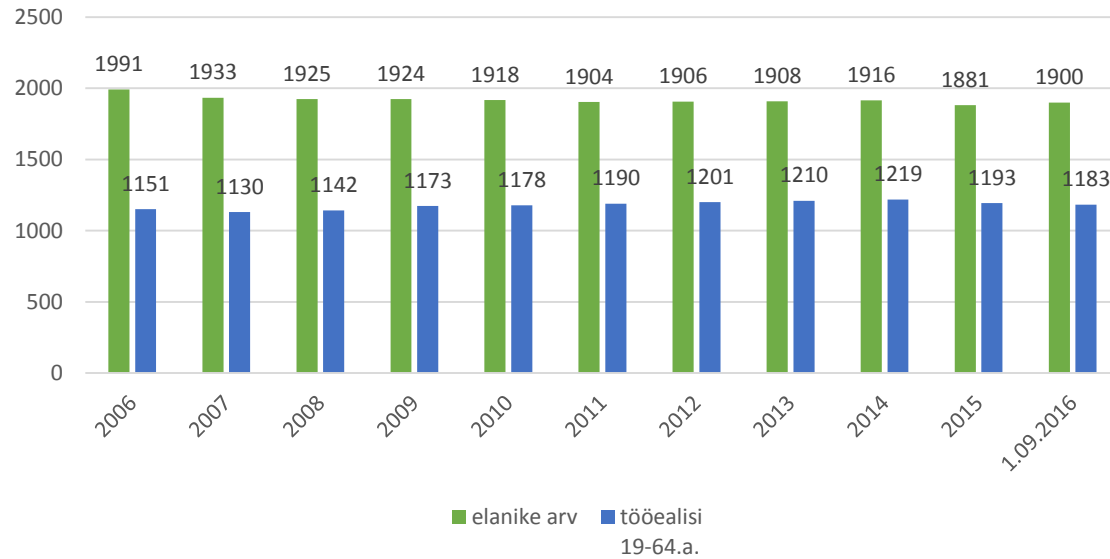


Hellamaa laululava

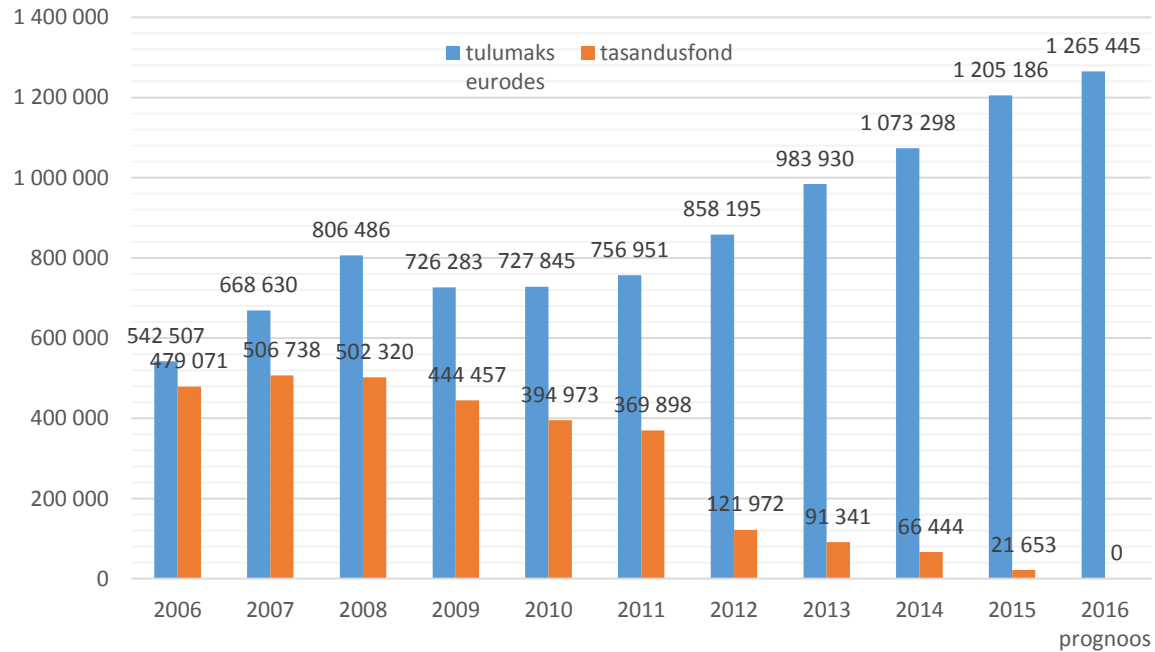


Muhu valla näitajad 2006 - 2016

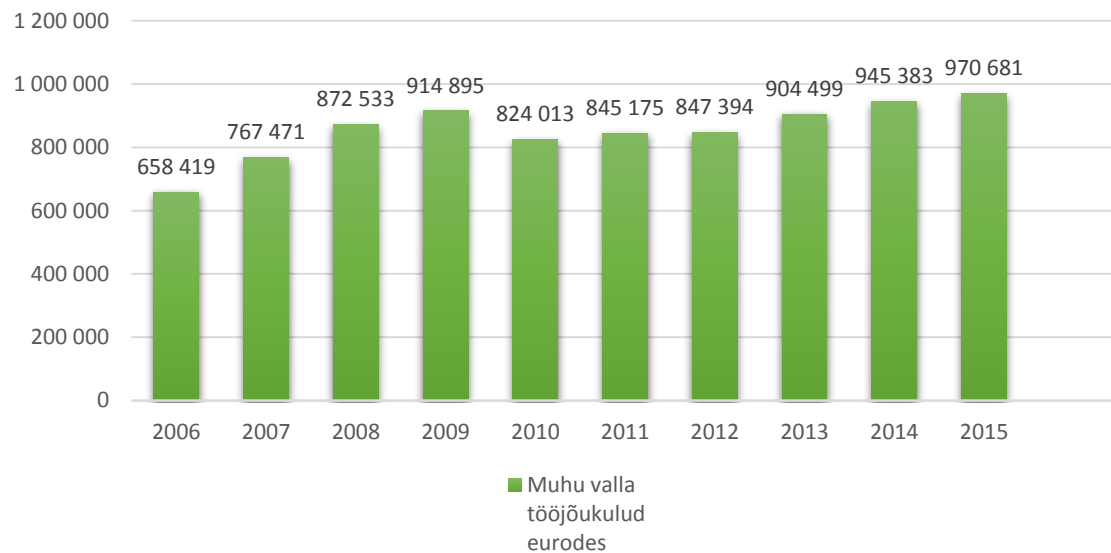
ELANIKE ARV JA TÖÖEALISED ELANIKUD



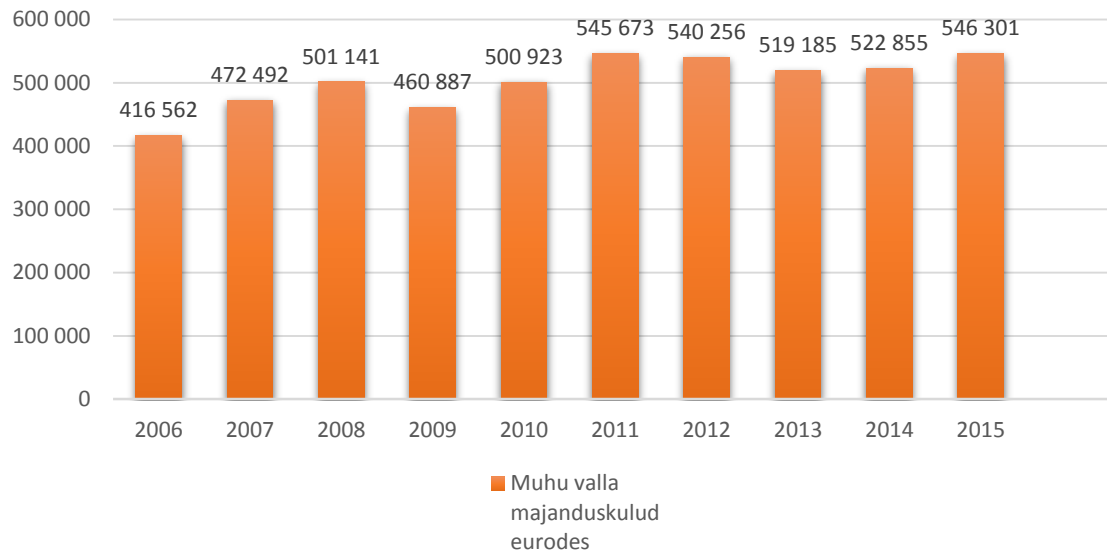
MUHU VALLA TULUMAKS JA TASANDUSFOND 2006-2016



TÖÖJÕUKULUD 2006-2015

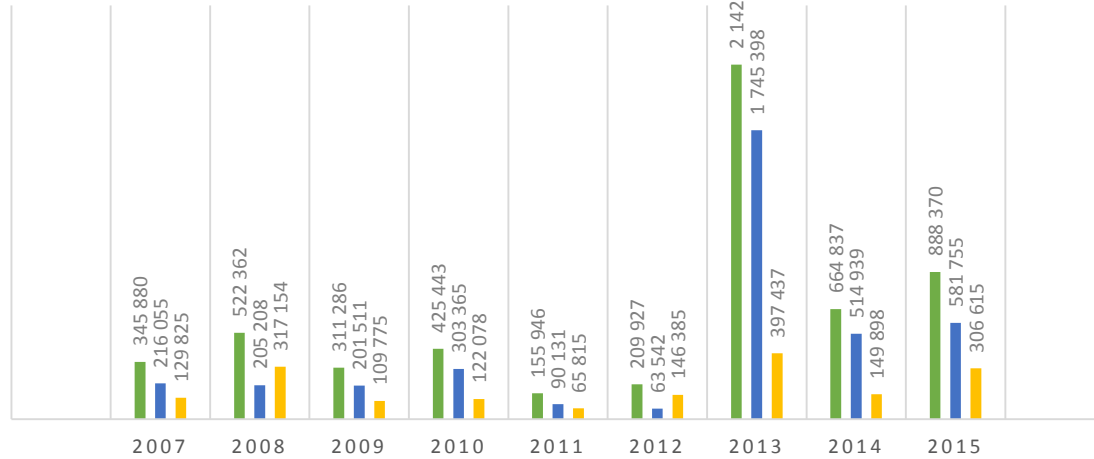


MAJANDUSKULUD 2006-2015

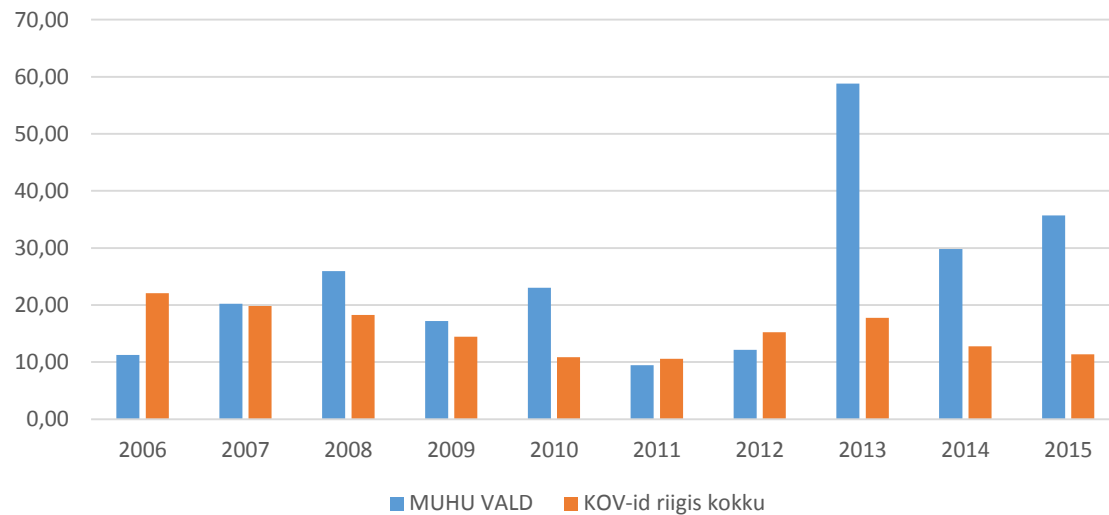


INVESTEERINGUD 2007-2015

Muhu valla investeringud Saadud toetused omaosalus



INVESTEERINGUTE % EA TÄITMISEST 2006-2015



Muhulased on ettevõtlikud

- tööealisi elanikke **1183**
- maksumaksjaid **56 %** elanikkonnast
- Muhus on registreeritud **311** äriühingut ja MTÜ-d
- iseendale tööd andvate naiste osakaal **4,6 %** (kõrgeim Eestis)
- **Muhu kui kaubamärk**

Muhu Pagarid OÜ



Muhu pruulikoda Liival - Mohn OÜ



Muhu Mesi - Fie Aimar Lauge



Rannakalurid Koguvad



Muhu ehitajad



Loomakasvatus - OÜ Muhu Farmid



Turismiteenused - Vanatoa Turismitalu OÜ



Muhu käsitöö



Puidutöö



Muhu on populaarne

- Taidlus
- Üritused:
 - ❖ Muhu tulevikumuusika festival Juu Jäab
 - ❖ Muhu jaanituli
 - ❖ Muhu lahtised tennisevõistlused
 - ❖ Muhu Jooks
 - ❖ Muhu Rahvusvaheline Vigursaagimine
 - ❖ Muhu kohvikutepäev
 - ❖ Muhu I laulupidu (2017) jne

Taidlejad



Muhu Tulevikumuusika festival Juu Jääb



Muhu Jooks



Muhu Rahvusvaheline Vigursaagimine



Muhu tulevik

- **Muhu valla arengukava visioon 2020:** Muhu säilib iseseisva ja haldussuutliku vallana, kus on elujõuline ja jätkusuutlik kogukond. Rahvaarv püsib vähemalt 2013. aasta tasemel (1900 inimest). Ettevõtlus pakub kohapeal rohkem ja atraktiivsemaid töökohti...
- **Muhu vallavolikogu 17.08.2016 otsus nr 161 „Taotlus erandi kohaldamiseks haldusterritoriaalses korralduses“**

Muhu tugevused

- **Ajalooline taust:** Muhu kihelkond, mõisate talurahva vallad, külanõukogu
- **Identiteet:** omanäoline külluslik kultuur, seletamatu „oma asi“, tugev uhkusetunne oma päritolu üle
- **Haldussuutlikkus:** pädevad noored spetsialistid, osalemine seadusloomes, valla uue üldplaneeringu koostamine, julgus enda eest seista, edukas projektirahade kasutamine
- **Esmavajalike teenuste olemasolu:** lasteaed, põhikool, noortekeskus, eakate hooldekodu, spordihall, perearstikeskus, apteek, postkontor, sularahaautomaat, Konsum jne
- **Valla hea majanduslik olukord, mitmekesine tugev (väike)ettevõtlus**
- **Positiivne kuvand:** mõnusaim omavalitsus, kus elada (Delfi küsitlus 2015)
- **Rahva tahe:** usk oma valda ja inimestesse, Muhu „fännklubi“
- **Koostöö** teiste omavalitsuste ja riigiasutustega

Ohud

- **Asukoht:** geograafiline asend, kaugus maakonnakeskusest, kehv transpordiühendus
- **Negatiivne iive**
- **Ebavõrdsed tingimused edasiseks arenguks:** piiratud võimalused eurorahade ja siseriiklike programmide rahade kasutusel (nn. lasteaedade soojustamise programm, eelised ühinevatele omavalitsustele jms), regionaalsete iseärasuste mitteametamine (tasandusfond jms.)

Lähiaja suuremad investeeringud

- korterite väljaehitamine endise hooldekodu ruumidesse
- perearstikeskuse rekonstrueerimine
- spordihalli rekonstrueerimine ja ujula ehitamine
- Liiva keskuse väljaehitamine koostöös ettevõtjatega

Muhu spordihall



Liiva keskuse eskiislahendus





Meite Muhu...



Muhus on hea!



MUHULASED TÄNAVAD!